

FALCON – ASPHALTMASSE

FÜR NAHTLOSE FAHRBAHNÜBERGÄNGE



Technische Elemente des Fahrbahnüberganges

- **Falcon**

ist eine hochpolymerisierte Asphaltmasse, welche die Eigenschaften von Füllmassen und Gußasphalten mit einem hohen Anteil eines hochpolymerisierten Bitumenbinders, besondere Additive und eine entsprechende Körnung besitzt.

- Stützkonstruktion mit Gummiteil – Länge des Elements 1,5 m
- Ankerelemente \varnothing 13 mm
- Grundanstrich (Primer)
- Bitumenverstärkungsband
- Falcon – Bitumenklebeband
- Schaumgummidichtungsteil

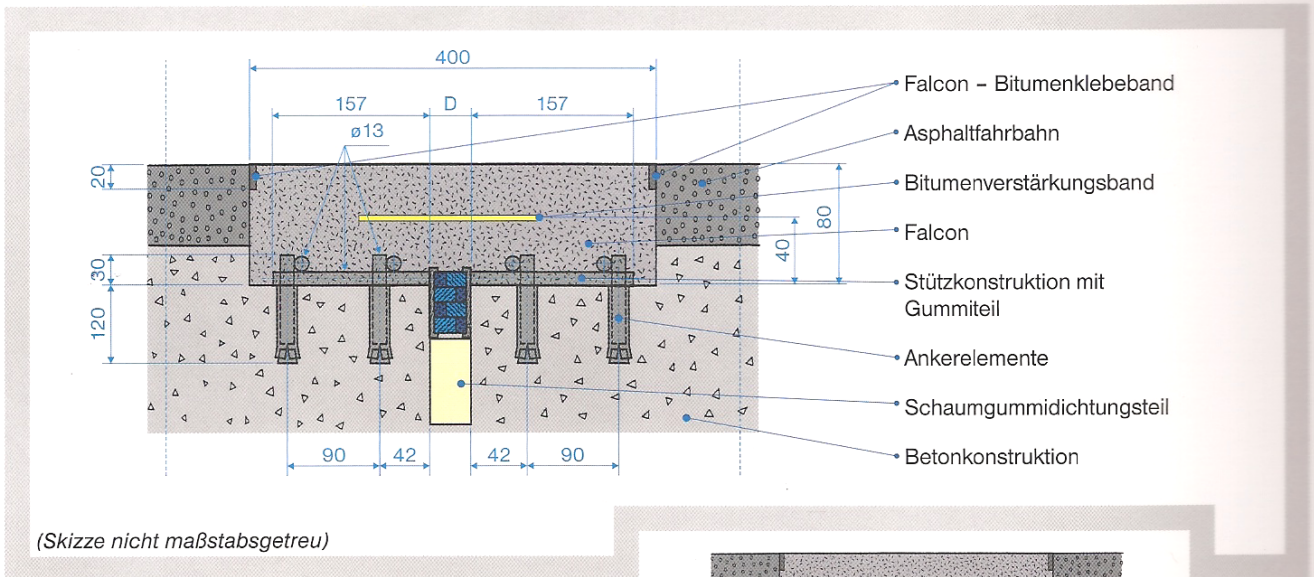


Anwendungsgebiet

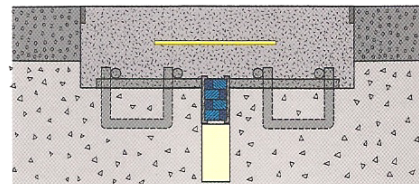
- Brückenobjekte mit bis zu 50 m Spannweite, Ausdehnungsmöglichkeit 40 mm (\pm 20 mm)
- Sanierung bestehender Objekte
- Neubauten

Darstellung des eingebauten Fahrbahnüberganges im Querschnitt

- Standardgröße: 400 mm (B) x 80 mm (H) oder mehr

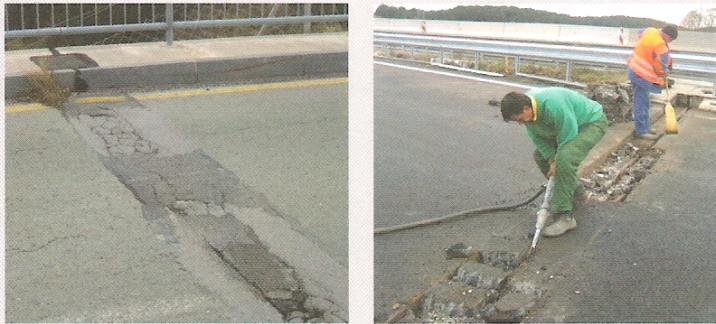


- bei Neubauten werden die Ankerelemente in die Betonkonstruktion eingebaut



Einbau des Fahrbahnüberganges

1



- Beseitigung des alten - beschädigten Fahrbahnüberganges
- Reinigung und Vorbereitung der Unterlage - der Mulde des Fahrbahnüberganges

2

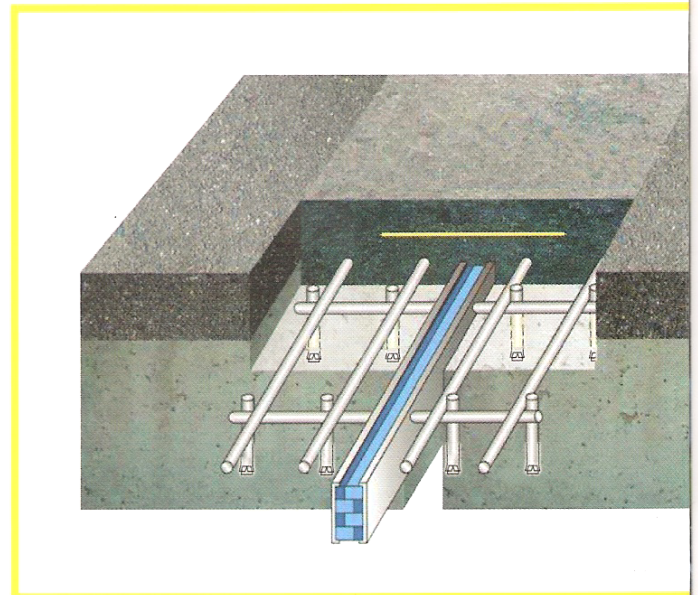


- Einsetzung der Struktur
- Bohren der Löcher für die Ankerbolzen
- Eintreiben der Ankerbolzen

5



- Auftragen des Grundanstriches auf die Betonfläche und die Stützkonstruktion des Fahrbahnüberganges



7



- Einbau der Falcon - Asphaltmasse in zwei Schichten

8



- Erste Schutzschicht mit Glättung

9



- Anbringung des Bitumenverstärkungsbands

10



Stützkons-
truktions-
schichten für die
Anker

3



- Schweißen der Anker auf die Stützkonstruktion

4



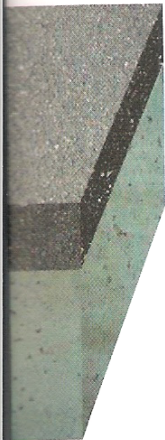
- Absägen der Anker auf die nötige Höhe der Stützkonstruktion



6



- Vorbereitung der **Falcon** - Asphaltmasse - Erhitzung im Kocher auf die Einbautemperatur (160 bis 170 °C)



11



- Anbringung der Falcon - Bitumenklebebands am Kontakt zwischen dem bestehenden Asphalt und der Falcon - Masse

- Einbau der zweiten Abschlussasphaltschicht

12



- Abstreifung des abgeschlossenen Fahrbahnüberganges mit dem Silikatsplitt

Vorteile des Fahrbahnüberganges

- einfacher und schneller Einbau (verringerte Dauer und Kosten der Verkehrssperren)
- mögliche Ausführung unter halber Straßensperrung
- Einbau in Längs- und Querrichtung in beliebiger Länge
- Mögliche beliebige Breite und Dicke der eingebauten Asphaltsschicht des Fahrbahnüberganges
- Keine Vibrationen und störender Lärm bei der Überfahrt der Fahrzeuge, sowohl für den Fahrer, als auch für die Umgebung des überbrückten Objekts – kontinuierlicher Kontakt
- **Falcon** ist eine fabrikgefertigte Masse (in 20 kg – Säcken verpackt), die eine gleichmäßige Qualität ermöglicht, ungeachtet der Arbeitsbedingungen beim Einbau (Temperatur, Feuchtigkeit, Mischverhältnis)



- unter winterlichen Bedingungen ist kein Eindringen von Salz in die Konstruktion möglich
- es behindert keine Winterarbeiten – Schneeräumungen (da es keine Stufen gibt)
- es ist keine Drainage des Fahrbahnüberganges nötig
- es ist auch eine offenporige Ausführung möglich, wenn in der Verschleißschicht die Fahrbahn als Dränasphalt ausgeführt wird
- einfacher Austausch bei der Überschichtung mit der Verschleißschicht am Objekt

Nahtloser Fahrbahnübergang mit der Falcon - Asphaltmasse



- für die schwersten Verkehrsbelastungen
- keine Instandhaltung nötig
- die fabrikgefertigte **Falcon**-Masse gewährleistet eine gleichmäßige Qualität der Ausführung und entspricht den Kriterien der geltenden europäischen Standards

- leise
- einfache Ausführung
- garantierte lange Lebenszeit
- beständig gegen anspruchsvolle Klimabedingungen



Falcon für die Sicherheit und Komfort auf den Straßen!

Vertreter und Importeur

Interchem Handelsgesellschaft mbH
Moritschstr. 11, A-9500 Villach - Austria
Tel.: ++43-4242-25130
Fax: ++43-4242-25130-15
E-mail: office@interchem.at

Subunternehmer

Verkauf

Heat Rock Kohgyo Co., Ltd.
Ebara Niigata Bldg. 3F 16-4 Shinkocho
Niigata-city 950-0965
Tel.: ++81-25-283-1500
Fax: ++81-25-283-6501
www.heatrock.co.jp